



**MEUBLÉ DE TOURISME L'ARBRISIER**  
**\*\* - CLUNY**

**L'ARBRISIER. MEUBLÉ DE**  
**TOURISME 2\* - CLUNY**

Location de vacances pour 2 personnes à Cluny

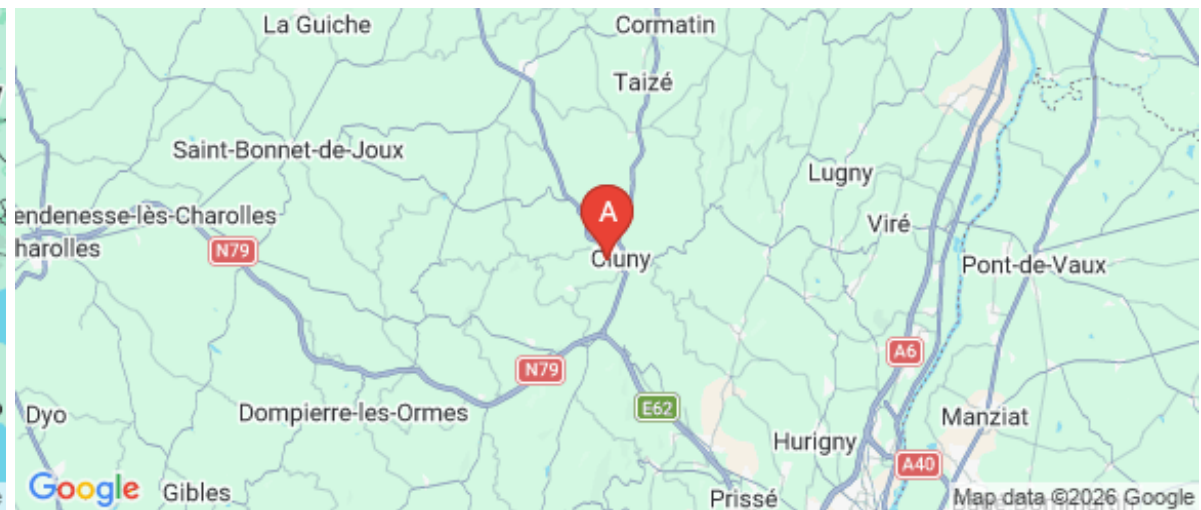
<https://larbrisier-cluny.fr>



Nadine Lamotte Giordano

☎ 06 72 80 13 99

**A** L'Arbrasier Meublé de tourisme 2\* - Cluny : 15  
Rue du Commandant Laurent Bazot 71250  
CLUNY





## L'Arbrasier Meublé de tourisme 2\* - Cluny

☆☆



Maison



2

personnes



1

chambre



27

m<sup>2</sup>

Meublé de tourisme 2\*, l'Arbrasier est situé sur les hauteurs de Cluny, dans un cadre calme et verdoyant. La maison est à 12 minutes à pied de l'abbaye, du centre historique et des commerces.

**Beau "2 pièces" dans la verdure.** Vous profitez des extérieurs à l'ombre des arbres.

Appartement et entrée indépendants en rez-de-chaussée, rénové récemment, comme la maison.

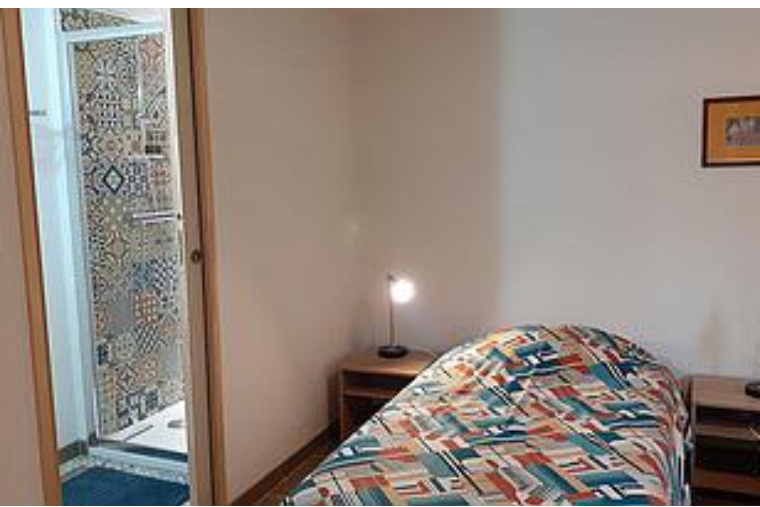
Salon-séjour au soleil couchant, avec une cuisine équipée et une chambre avec deux lits de 90 modulables en un grand lit 180, un placard, salle de bain et toilettes séparées. Pendant la période estivale, le logement reste frais malgré d'éventuelles grosses chaleurs.

Terrasse en bois devant le logement.

Wi-Fi gratuit, serviettes de toilettes fournies et lits faits à votre arrivée. Vous pouvez préciser votre choix de couchage.

Chauffage central gaz.

Le stationnement est gratuit dans la rue et vous avez la possibilité de mettre votre voiture dans la cour si vous le souhaitez.



## Pièces et équipements

<i>Chambres</i>	Chambre(s): 1 Lit(s): 2	dont lit(s) 1 pers.: 2 dont lit(s) 2 pers.: 0
	2 lits de 90 une personne modulables en un lit deux personnes de 180.	
<i>Salle de bains / Salle d'eau</i>	Salle de bains avec douche Sèche cheveux	Salle de bains privée
	Salle(s) d'eau (avec douche): 1	
<i>WC</i>	WC: 1 WC indépendants	WC privés
<i>Cuisine</i>	Cuisine américaine Four Réfrigérateur	Four à micro ondes
<i>Autres pièces</i>	Salon	Terrasse
<i>Media</i>	Wifi	
<i>Autres équipements</i>		
<i>Chauffage / AC</i>	Chauffage	
<i>Exterieur</i>	Abri pour vélo ou VTT Salon de jardin	Jardin Terrain clos commun
<i>Divers</i>		

## Infos sur l'établissement



*Communs*

A proximité propriétaire  
Entrée indépendante

Dans maison  
Jardin commun



*Activités*



*Réseaux*

Accès Internet



*Stationnement*

Parking à proximité

Parking privé



*Services*

Nettoyage / ménage

Forfait ménage : 20 euros en supplément.



*Extérieurs*

## A savoir : conditions de la location

*Arrivée* Les arrivées se font à partir de 16h

*Départ* Les départs se font au environ de 10h le matin.

*Langue(s)  
parlée(s)* Français

*Annulation/  
Prépaiement/  
Dépot de  
garantie* Les annulations sont possibles jusqu'à 5 jours avant le début du séjour.  
A la réservation, versement d'un acompte correspondant à 20% du prix du séjour. Le complément sera versé 5 jours avant votre arrivée

*Moyens de  
paiement*

*Petit déjeuner* cuisine équipée permettant de réaliser les repas

*Ménage*

*Draps et Linge  
de maison* Draps et/ou linge compris  
Les lits sont faits à votre arrivée. Le linge de toilette est fourni.

*Enfants et lits  
d'appoints*

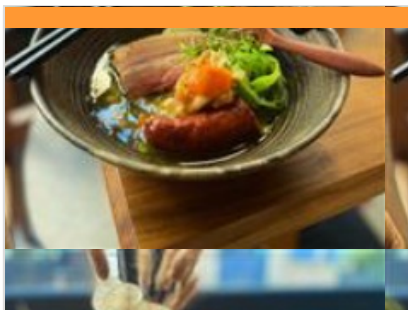
*Animaux  
domestiques* Les animaux ne sont pas admis.

## Tarifs (au 23/04/26)

L'Arbrasier Meublé de tourisme 2\* - Cluny

Réservation 2 nuits minimum du 1er janvier 2026 au 30 juin 2026 et du 31 août 2026 au 31 décembre 2026. Du 1er juillet 2026 au 31 août 2026 minimum 4 nuits. Du 1er juillet au 30 août, réservation 4 nuits minimum. Tarif global pour le meublé auquel il faut ajouter un forfait ménage de 20€. Mise à disposition de café, thé, tisanes.

Tarifs en €:	Tarif 1 nuit en semaine (L, M, M, J, D)	Tarif 1 nuit en weekend (V ou S)	Tarif 2 nuits weekend (V+S)	Tarif 7 nuits semaine
du 01/01/2026 au 31/12/2026	65€	65€		400€



### Aoki Restaurant

1bis Rue du Merle

<https://bookings.zenchef.com/results?ri>

0.5 km  
CLUNY



Un grand comptoir, dévorer, déguster, produits locaux, boissons vivantes et bonne humeur. La cuisine d'Akané est empreinte de ses origines : un père boucher bourguignon et une mère japonaise ; le terroir français mêlé à la délicatesse japonaise.



### Le Bon-Point

☎ 03 85 59 23 24

1, place du Champ de Foire

0.5 km  
CLUNY



Café-Restaurant. Cuisine du terroir généreuse et gourmande dans une ambiance chaleureuse. Spécialités culinaires : bœuf bourguignon, risotto de Saint Jacques, tartines gourmandes.



### Le Potin Gourmand - Restaurant

☎ 03 85 59 02 06

4, champ de Foire

<https://www.potingourmand.com/>

0.5 km  
CLUNY



Dans cet hôtel-restaurant de charme, Serge Ripert, chef de cuisine, mélange habilement tradition et créativité et sa cuisine marie avec talent les produits locaux et les saveurs plus lointaines. Spécialités culinaires : Pluma de cochon ibérique. Service de vin au verre.



### Restaurant Le Pain sur la table

☎ 03 85 59 24 50

1, Pont de l'Étang

<http://lepainsurlatable.fr>

1.2 km  
CLUNY



Boulangerie bio et restauration nature privilégiant les approvisionnements locaux et biologiques. Traiteur sur commande. Terrasse au bord de la Grosne. Proximité départ de la Voie Verte. Spécialités culinaires : petits-déjeuner, jus de fruits et légumes frais, menu à l'ardoise d' une cuisine classique et métissée, un plats végétariens tous les jours.



### Visite classique de la Cité-Abbaye de Cluny

☎ 03 85 59 05 34

6 Rue Mercière

<https://www.cluny-tourisme.com>

0.5 km  
CLUNY



Visite complète de l'abbaye avec plan-guide. Des portes d'Honneur à la Tour des fromages, en passant par le Palais Jean de Bourbon (musée d'art et d'archéologie), les vestiges de la grande abbatiale, le cloître, le farinier et le cellier des moines, + 3 circuits de découvertes de la cité médiévale (de 30 à 50 min), partez à la découverte de la cité et ses maisons médiévales. Les circuits sont ponctués de plaques murales ou lutrins pour une meilleure compréhension du site, le tout avec support papier. Un doute sur votre orientation ? Retrouvez au sol des clous en bronze représentant l'agneau pascal et sa flèche vous indiquant le sens du parcours !



## Equivallee - Pôle Evènementiel

☎ 03 85 32 09 73

2 Porte des Prés

📄 <https://www.ehnc.fr/competitions-ecques>

0.6 km  
📍 CLUNY



Le pôle évènementiel Equivallee Cluny est un complexe d'environ 20 hectares. Il a été conçu pour valoriser et promouvoir la filière équine auprès du grand public et des socioprofessionnels. Il y est notamment organisé plus de 70 journées de manifestations sportives qui sont toutes gratuites et ouvertes au public. En plus des événements sportifs, Equivallee est un centre d'entraînement apprécié par les professionnels. Il n'est pas rare, en se baladant sur le site, d'apercevoir des cavaliers qui profitent de la qualité technique des installations pour perfectionner et entraîner leur chevaux. Site labellisé FFE



## Les Vélos de Cluny - location de vélo

Impasse de la Comète - rue du Quai de la gare Parking GRATUIT Voie Verte

📄 <https://www.velos-cluny.fr/>

1.3 km  
📍 CLUNY



Au bord de la Voie Verte à Cluny, sur le site de l'ancienne gare, location de vélos, service de location de vélos installé depuis l'ouverture de la voie verte en 1998 avec son parking gratuit à la journée ou pendant la durée de votre séjour. Location de VTC adulte, location de vélos à assistance électriques, location de VAE, location de vélos enfant, location de remorques enfants, location de trottinettes électriques, location de sièges enfants. Matériel fourni casques, sacoches, kit de réparations rapide sans supplément pour partir en autonomie. Livraison de vélos sur votre lieu d'hébergement, possibilité de navette Voie Verte sur réservation, vélo gare de cluny. Les Vélos de Cluny propose un service complet de la location à la livraison en passant par l'assistance en toute simplicité au départ de la Voie Verte à Cluny (71)... Télécharger votre itinéraire gratuitement sur l'Appli route 71 et c'est parti !



## Lac de Saint-Point

☎ 03 85 40 54 93

Camping du lac

📄 <https://campingdulacbourgogne.com/ca>

10.9 km  
📍 SAINT-POINT



Garantie d'un cadre tranquille, loin des bruits de moteurs et de l'agitation du littoral. Ici, pas de souci pour poser sa serviette ou planter son parasol, trouver sa place au soleil est un jeu d'enfant ! Ni moteur, ni vagues, ni courant : vous n'avez aucune excuse pour ne pas piquer une tête, quelle que soit l'heure de la journée. Que vous préfériez faire la planche ou les baignades toniques, vous vous baignez dans une eau douce et vivifiante. Le calme d'une piscine dans un cadre 100 % naturel.



## Les quatre vents

0.9 km  
📍



A une encablure de Cluny, cité médiévale et capitale de la chrétienté occidentale au Moyen Age, la balade part à l'assaut des crêtes marquant la frontière Est du territoire du "ban sacré". Etendue sur un périmètre de 5 lieues autour de la toute puissante abbaye, cette zone de non agression exigeait pour y pénétrer d'abandonner armes et intentions belliqueuses. Des croix, telles que la Croix Montmain, en matérialisaient les limites. Empruntant pour partie l'ancienne voie romaine, les sentiers qui grimpent à flanc de collines et musardent sur les hauteurs profitent d'un paysage vallonné et d'une abondante couverture forestière. La maison forestière de Bourcier veille sur ce royaume sylvestre dont les dénivelés sollicitent le mollet. A quelque 500 m d'altitude, les points de vue des Quatre Vents et de la Fontaine des Croix dévoilent la vallée de la Grosne, les Monts du Brionnais et les Monts du Mâconnais.



## La Tour des Fromages

☎ 03 85 59 05 34

6, rue Mercière

📄 <https://www.cluny-tourisme.com>

0.5 km  
📍 CLUNY



La Tour des Fromages, tour d'enceinte de l'abbaye, appelée autrefois tour des fèves, vous permettra de conserver d'inoubliables souvenirs de votre visite à Cluny. Du haut de ses 120 marches, découvrez un extraordinaire panorama sur la cité-abbaye ainsi qu'une exposition de photographies présentant les réalisations des Amis de Cluny (association de sauvegarde du patrimoine), tout au long de votre ascension. Profitez des animations proposées dans la Tour des Fromages selon les saisons : Haut'Le Printemps, Contes & Choc'Haut là !, les Apér'Haut, ... Entrée par l'Office de Tourisme.



## Hôtel-Dieu

☎ 06 38 62 24 32#06 84 28 84 93

13, Place du Dr Charles Pleindoux

🌐 <http://www.apothicaireries.eu/modules/>

0.5 km  
📍 CLUNY



2

En 1625, un legs important permet la fondation de l'Hôpital Notre-Dame. Celui-ci fut remplacé à partir de 1703 par l'Hôtel-Dieu actuel dont la construction est à l'initiative du Cardinal de Bouillon, 55ème abbé de Cluny. Les visites libres de la chapelle et de la salle Saint-Lazare sont désormais impossibles. Seules les visites guidées par l'association sont possibles. En visite guidée (sur rendez-vous) vous pourrez admirer les salles de : - l'ancienne pharmacie avec son apothicairerie, ses collections de faïences et porcelaines pharmaceutiques (16ème au 19ème siècles), ses étains et ses cuivres, - la salle des administrateurs avec son mobilier, sa galerie de portraits et le tableau double face des Saintes Femmes au Tombeau et de Saint Georges terrassant le dragon, œuvre attribuée à Grégoire GUERARD.



## Abbaye de Cluny

☎ 03 85 59 15 93

Place du 11 Août 1944 Palais du Pape

Gélase

🌐 <https://tickets.monuments-nationaux.fr/>

0.6 km  
📍 CLUNY



3

Fondée en 910, l'Abbaye de Cluny rayonne sur l'Europe durant tout le Moyen Âge avec son église abbatiale aux proportions hors du commun : la "Maïor Ecclesia". Les plus hautes voûtes du monde roman témoignent encore aujourd'hui de ce gigantisme. Découvrez la chapelle Jean de Bourbon restaurée et sublimée par les vitraux et les autels contemporain de l'artiste Sarkis ! Témoin de la vie quotidienne du monastère, le Farinier, construit au XIIIe siècle a conservé sa charpente d'origine. Il abrite aujourd'hui les chapiteaux provenant du chœur de l'abbatiale. Le Cellier, en partie basse, est également accessible au public. L'abbaye de Cluny renouvellera sa grandeur au XVIIIe siècle par la reconstruction complète des bâtiments monastiques que les moines n'utiliseront que durant quelques décennies. Dans l'immensité du cloître et des galeries, résonnent encore les pas des moines en procession...



## Haras National de Cluny

☎ 03 85 32 09 73

2 Rue Porte des Prés

🌐 <https://www.ehnc.fr/haras-national-de-cluny>

0.6 km  
📍 CLUNY



4

Véritable lieu dédié au cheval depuis l'empire napoléonien, le Haras national de Cluny se dessine au pied de la célèbre abbaye. Aujourd'hui, il fait partie du groupement d'intérêt public « Équivalée – Haras national de Cluny » qui s'attache à promouvoir et à valoriser le cheval à Cluny. Le parc du Haras est en accès libre et gratuit, sauf lors d'animations payantes et/ou lors d'accueil de groupe. Retrouvez toute la programmation sur notre site Internet.



## Forteresse de Berzé

☎ 03 85 36 60 83#06 83 24 57 98

Le Château

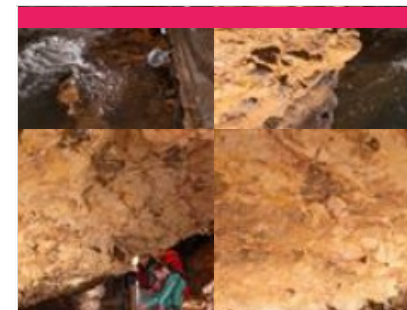
🌐 <http://www.berze.fr>

5.8 km  
📍 BERZE-LE-CHATEL



5

Propriété familiale, construite par les aïeux des propriétaires actuels pour protéger l'abbaye de Cluny, Berzé domine un superbe panorama sur les vignobles de la vallée de Solutré. Construit du XIème au XVème siècle autour de sa chapelle carolingienne, ce château conserve tout son système défensif, treize tours dont deux donjons, son impressionnant châtelet d'entrée et ses salles médiévales. C'est ainsi la plus importante et la mieux conservée des forteresses de Bourgogne. Le château comprend trois enceintes. Chacune d'elle abrite des jardins divers, vergers, potagers, jardin à la française avec ses buis, ses statues, ses charmilles et ses grands ifs taillés en pions d'échec. Du haut de ses terrasses, la vue est splendide sur le Val Lamartinien avec ses vignobles en toile de fond. Lieu de tournage Hollywoodien "The Last Duel" avec Matt Damon et Ben Affleck, Adam Driver et Jodie Cormier de Ridley Scott. En



## Grottes d'Azé

☎ 03 85 33 32 23

135 route de Donzy

🌐 <http://www.grottes-aze71.fr/>

8.2 km  
📍 AZÉ



6

Préhistoire, Histoire, Archéologie, Géologie, Spéléologie, Environnement... Impossible de s'ennuyer lors de la balade commentée des deux grottes : - La grotte de la Rivière souterraine : elle vous dévoilera ses merveilles géologiques avec l'eau qui sculpte inlassablement la roche et où les couleurs naturelles surprennent le regard. - La grotte Préhistorique : témoin de l'une des occupations humaines les plus anciennes en Saône-et-Loire, elle recèle de nombreuses traces du passé et vous serez étonnés d'apprendre quels habitants y ont séjourné ! Sur réservation uniquement. Se présenter à l'accueil au minimum 15 minutes avant le départ de chaque visite. Température intérieure des grottes : 12°C (prévoir un vêtement chaud). Visites UNIQUEMENT guidées. Des visites avec audioguides sont possibles en langues étrangères : anglais, allemand et hollandais, l'audioguide est aussi disponible en



## Grottes de Blanot

☎ 03 85 50 03 59#07 72 22 95 10

Fournières

🌐 <https://www.grottes-de-blanot.fr>

9.2 km

📍 BLANOT



Au cœur des Monts du Mâconnais, au pied du Mont Saint-Romain, se cache le joyau du Clunisois : Les Grottes de Blanot. La cavité principale, la grotte-gouffre de la Cailleverdière, nommée ainsi en raison de l'écrin de végétation entourant le karst ou elle s'est formée, est découverte dès 1700 et explorée quelques décennies plus tard par le Docteur Dumolin, pionnier de la spéléologie. Depuis lors, elle ne cessera d'émerveiller ses visiteurs ! La visite de la grotte-gouffre vous emmènera dans les profondeurs de la terre à plus de 80m, au cœur d'un vaste réseau aménagé, à la découverte d'un dédale de galeries entrecoupées de salles plus curieuses et plus impressionnantes les unes que les autres. Une boucle d'environ une heure avec un guide passionné qui vous racontera l'histoire de ce gouffre et de la faune qui l'habite. En saison, venez participer à nos sorties spéléologiques chaque vendredi soir : plongez dans les



## Château de Saint-Point - Lamartine

☎ 06 73 01 94 59

316 route du château de Lamartine

🌐 <https://chateaudelamartine.fr>

10.2 km

📍 SAINT-POINT



Saint-Point, château des XIIe et XIVe siècles, classé Monument Historique et Maison des Illustres, devient à partir de 1820 la demeure familiale du poète et homme politique Alphonse de Lamartine. Considéré comme le père du Romantisme en littérature, il est également l'un des fondateurs de la IIe République et contribue à l'abolition de l'esclavage, de la peine de mort politique ainsi qu'à l'instauration du suffrage universel. Il reçoit le château de Saint-Point en avance d'hoirie, lors de son mariage avec une aristocrate anglaise, Mary-Ann Birch, et entreprend de le restaurer dans le style gothique anglo-saxon, découvert lors d'un voyage en Angleterre. Lamartine fait notamment construire une galerie quadrilobée, un porche gothique et aménage des jardins à l'anglaise. La visite du château de Saint-Point comprend la chambre et le cabinet de travail d'Alphonse de Lamartine, meublés tels qu'ils l'étaient à l'époque.



## Château de Brancion

☎ 03 85 32 19 70

1, place de la Halle - Brancion

🌐 <http://www.chateau-de-brancion.fr>

16.9 km

📍 MARTAILLY-LES-BRANCION



Au cœur de la route romane qui relie les abbayes de Tournus et Cluny, perché sur un éperon rocheux, Brancion vous accueille et vous emmène à la découverte d'un Moyen Âge rêvé : porte fortifiée, donjon dominant le village et l'église romane, panoramas exceptionnels et flâneries dans un site entièrement piéton. Il vous suffit de passer la porte fortifiée pour découvrir 1000 ans d'histoire de la Bourgogne. Ensermé dans un écrin de verdure, le château est un lieu où le temps semble s'être arrêté. Il a la particularité d'offrir une évolution de l'architecture castrale, de l'époque carolingienne aux guerres de Religion. Au cours de votre visite vous découvrirez : \* Les ruines du logis de l'An Mil, l'un des rares exemples connus en France de grande salle seigneuriale du début du XIème siècle. \* Le château seigneurial des XIIème et XIIIème siècles avec le logis de Beaufort et ses tours défensives. la tour

